

Mitarbeiter/-innen (alphabetisch sortiert)



Lars Abraham
Trainer und Fortbildungsreferent
Kompetenzcenter Anpassungsfortbildung
0231 22240-741 oder 0173 6958619
lars.abraham@sparkassenakademie-nrw.de



Muriel Asian Grupe
Sachbearbeiterin
Kompetenzcenter Aufstiegsfortbildung
0211 3892-554
muriel.grupe@sparkassenakademie-nrw.de



Anne Baus
Referentin berufliche Bildung
Kompetenzcenter Aufstiegsfortbildung
0211 3892-521
anne.baus@sparkassenakademie-nrw.de



Sabine Berens
Kordinatorin Kundenberaterlehrgang
Kompetenzcenter Aufstiegsfortbildung
0211 3892-540 oder 0171 7695235
sabine.berens@sparkassenakademie-nrw.de



Steffi Blümel
Sachbearbeiterin
Kompetenzcenter Anpassungsfortbildung
0231 22240-728
steffi.bluemel@sparkassenakademie-nrw.de



Stefan Bunte
Referent Aufstiegsfortbildung/Trainer
Kompetenzcenter Aufstiegsfortbildung
0211 3892-563 oder 0175 2954805
stefan.bunte@sparkassenakademie-nrw.de



Marcel Burkhardt
Referent
Akademiebetrieb Düsseldorf/Köln
0211 3892-526 oder 0170 7901907
marcel.burkhardt@sparkassenakademie-nrw.de



Songül Demirel
Empfang Studienort Köln
Akademiebetrieb Köln
0211 3892-594 oder 0221 9520460
songuel.demirel@sparkassenakademie-nrw.de



Barbara Doerr-Lappe
Fachbereichsleiterin
Fachbereich Eignungsdiagnostik/Training
0211 3892-595 oder 0231 22240-789 oder 0171 1709909
barbara.doerr-lappe@sparkassenakademie-nrw.de



Beate Dopheide
Sachbearbeiterin
Kompetenzcenter Aufstiegsfortbildung
0231 22240-720
beate.dopheide@sparkassenakademie-nrw.de



Dieter Elsner
Trainer/Mental-Coach/Berater Personalentwicklung
Fachbereich Eignungsdiagnostik/Training
0231 22240-783 oder 0172 2730774
dieter.elsner@sparkassenakademie-nrw.de



Vera Engemann
Vorzimmer Vorstand
Akademieleitung
0231 22240-713
vera.engemann@sparkassenakademie-nrw.de



Udo Eschbach
Referent Aufstiegsfortbildung
Kompetenzcenter Aufstiegsfortbildung
0211 3892-530
udo.eschbach@sparkassenakademie-nrw.de



Birgit Flachsbart
Sachbearbeiterin
Kompetenzcenter Anpassungsfortbildung
0231 22240-726
birgit.flachsbart@sparkassenakademie-nrw.de



Gerda-Marie Frenkert
Fachbereichsleiterin Seminare/Tagungen
Kompetenzcenter Anpassungsfortbildung
0231 22240-732
gerda-marie.frenkert@sparkassenakademie-nrw.de



Gerrit Friesecke
Trainerin/Coach/Theaterpädagogin
Fachbereich Eignungsdiagnostik/Training
0211 3892-564 oder 0151 14205555
gerrit.friesecke@sparkassenakademie-nrw.de



Andreas Gaida
Sachbearbeiter
Fachbereich Akademiebetrieb
0231 22240-772 oder 0174 3310939
andreas.gaida@sparkassenakademie-nrw.de



Anja Gehringhoff
Referentin
Referat Rechtsfragen
0231 22240-723
anja.gehringhoff@sparkassenakademie-nrw.de



Marina Gertönis
Sachbearbeiterin
Kompetenzcenter Anpassungsfortbildung
0211 3892-534
marina.gertoenis@sparkassenakademie-nrw.de



Isabelle Göhring
Sachbearbeiterin
Akademiebetrieb Düsseldorf/Köln
0211 3892-522
isabelle.goehring@sparkassenakademie-nrw.de



Romina Gottwald
Referentin
Kompetenzcenter Aufstiegsfortbildung
0231 22240-742
romina.gottwald@sparkassenakademie-nrw.de



Andrea Gräf
Referentin Aufstiegsfortbildung/Trainerin
Kompetenzcenter Aufstiegsfortbildung
0211 3892-553
andrea.graef@sparkassenakademie-nrw.de



Kornelia Grunwald
Fortbildungsreferentin/Trainerin/Coach
Kompetenzcenter Anpassungsfortbildung
0211 3892-538
kornelia.grunwald@sparkassenakademie-nrw.de



Aletta Letícia Halász
Auszubildende

0211 3892-566
aletta.halasz@sparkassenakademie-nrw.de



Nina Heisterkamp
Referentin Seminare/Tagungen
Kompetenzcenter Anpassungsfortbildung
0231 22240-740
nina.heisterkamp@sparkassenakademie-nrw.de



Annette Heitjans
Sachbearbeiterin
Kompetenzcenter Aufstiegsfortbildung
0231 22240-738
annette.heitjans@sparkassenakademie-nrw.de



Silvia Henn
Sachbearbeiterin
Kompetenzcenter Anpassungsfortbildung
0231 22240-725
silvia.henn@sparkassenakademie-nrw.de



Stephan Herzig
Fachbereichsleiter
Fachbereich Akademiebetrieb (Dortmund)
0231 22240-717
stephan.herzig@sparkassenakademie-nrw.de



Anette Heuer
Trainerin/Coach/Beraterin Personalentwicklung
Fachbereich Eignungsdiagnostik/Training
0231 22240-786 oder 0176 57870162
anette.heuer@sparkassenakademie-nrw.de



Henri Hochstrate
Referent Aufstiegsfortbildung/Trainer
Kompetenzcenter Aufstiegsfortbildung
0231 22240-761
henri.hochstrate@sparkassenakademie-nrw.de



Edmund Honermann
Referent Seminare/Tagungen
Kompetenzcenter Anpassungsfortbildung
0231 22240-739
edmund.honermann@sparkassenakademie-nrw.de



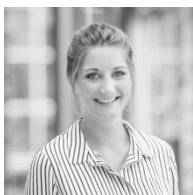
Iris Hotfilter
Trainerin/Coach/Beraterin Personalentwicklung
Fachbereich Eignungsdiagnostik/Training
0231 22240-785 oder 0177 7292880
iris.hotfilter@sparkassenakademie-nrw.de



Christoph Keil
Referent Aufstiegsfortbildung
Kompetenzcenter Aufstiegsfortbildung
0211 3892-511
christoph.keil@sparkassenakademie-nrw.de



Dagmar Keuenhof
Referentin Seminare/Tagungen
Kompetenzcenter Anpassungsfortbildung
0211 3892-536
dagmar.keuenhof@sparkassenakademie-nrw.de



Linda Kleine-Bley
Sachbearbeiterin
Fachbereich Akademiebetrieb Dortmund
0231 22240-744
linda.kleine-bley@sparkassenakademie-nrw.de



Birgit Knoll
Trainerin/Coach
Fachbereich Eignungsdiagnostik/Training
0231 22240-788 oder 0171 5585099
birgit.knoll@sparkassenakademie-nrw.de



Jürgen Köhling
Generalbevollmächtigter
Akademieleitung
0231 22240-724
juergen.koehling@sparkassenakademie-nrw.de



Stephanie Kolhosser-Bruns
Referentin Aufstiegsfortbildung
Kompetenzcenter Aufstiegsfortbildung
0231 22240-737
stephanie.kolhosser-bruns@sparkassenakademie-nrw.de



Vesna Krämer
Sachbearbeiterin
Kompetenzcenter Aufstiegsfortbildung
0211 3892-557
vesna.kraemer@sparkassenakademie-nrw.de



Katharina Latussek
Sachbearbeiterin
Kompetenzcenter Aufstiegsfortbildung
0231 22240-721
katharina.latussek@sparkassenakademie-nrw.de



Carola Loef

Sachbearbeiterin
Akademiebetrieb Köln / Kompetenzzentrum Aufstiegsfortbildung
0211 3892-596 oder 0221 9520460
carola.loef@sparkassenakademie-nrw.de



Jennifer Löhmer

Sachbearbeiterin
Kompetenzzentrum Anpassungsfortbildung
0211 3892-547
jennifer.loehmer@sparkassenakademie-nrw.de



Celia Lüke

Trainerin/Coach/Mediatorin
Fachbereich Eignungsdiagnostik/Training
0211 3892-550 oder 0170 3864926
celia.lueke@sparkassenakademie-nrw.de



Elisabeth Malmen

Sachbearbeiterin
Kompetenzzentrum Aufstiegsfortbildung (Köln)
0211 3892-599 oder 0221 9520460
elisabeth.malmen@sparkassenakademie-nrw.de



Andreas Maserak

Referent Aufstiegsfortbildung
Kompetenzzentrum Aufstiegsfortbildung
0231 22240-759
andreas.maserak@sparkassenakademie-nrw.de



Thorsten Meier

Trainer/Coach/Berater Personalentwicklung
Fachbereich Eignungsdiagnostik/Training
0231 22240-762 oder 0175 7891040
thorsten.meier@sparkassenakademie-nrw.de



Christina Mertens

Referentin Seminare/Tagungen
Kompetenzzentrum Anpassungsfortbildung
0231 22240-719
christina.mertens@sparkassenakademie-nrw.de



Andreas Meseke

Leiter Kompetenzzentrum
Kompetenzzentrum Anpassungsfortbildung
0231 22240-756
andreas.meseke@sparkassenakademie-nrw.de



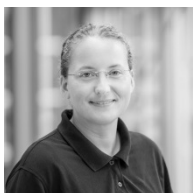
Thomas Möller

Leiter Fachbereich Sparkassenbetriebswirt/Bachelor
Kompetenzcenter Aufstiegsfortbildung
0231 22240-734
thomas.moeller@sparkassenakademie-nrw.de



Simon Müller

Referent
Akademiebetrieb
0211 3892-545 oder 0231 22240-545
simon.mueller@sparkassenakademie-nrw.de



Bettina Pabst

Logistikdienste
Fachbereich Akademiebetrieb Dortmund
0231 22240-706
bettina.pabst@sparkassenakademie-nrw.de



Uschi Perkuhn

Sachbearbeiterin
Kompetenzcenter Aufstiegsfortbildung
0231 22240-729
uschi.perkuhn@sparkassenakademie-nrw.de



Martin Prinz

Leiter Kompetenzcenter
Kompetenzcenter Aufstiegsfortbildung
0211 3892-592 oder 0175 1897231
martin.prinz@sparkassenakademie-nrw.de



Jenny Roskosch

Sachbearbeiterin
Fachbereich Eignungsdiagnostik/Training
0231 22240-537
jenny.roskosch@sparkassenakademie-nrw.de



Susanne Rupieper

Referentin Seminare/Tagungen
Kompetenzcenter Anpassungsfortbildung
0231 22240-782
susanne.rupieper@sparkassenakademie-nrw.de



Ilona Schäfer

Sachbearbeiterin
Kompetenzcenter Aufstiegsfortbildung
0211 3892-523
ilona.schaefer@sparkassenakademie-nrw.de



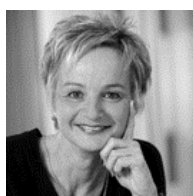
Franz Schimke
Trainer/Coach/Berater Personalentwicklung
Fachbereich Eignungsdiagnostik/Training
0211 3892-543
franz.schimke@sparkassenakademie-nrw.de



Eva Schindler
Sachbearbeiterin
Kompetenzcenter Anpassungsfortbildung
0231 22240-731
eva.schindler@sparkassenakademie-nrw.de



Michaela Schleede
Trainerin/Beraterin Personalentwicklung
Fachbereich Eignungsdiagnostik/Training
0211 3892-512 oder 0171 9918819
michaela.schleede@sparkassenakademie-nrw.de



Bärbel Schleszies
Sachbearbeiterin
Kompetenzcenter Aufstiegsfortbildung
0211 3892-535
baerbel.schleszies2@rsgv.de



Martin Schmidt
Leitender Angestellter
Akademieleitung
0211 3892-570 oder 0151 19739517
martin.schmidt@sparkassenakademie-nrw.de



Evelyn Schmitz
Sachbearbeiterin
Kompetenzcenter Anpassungsfortbildung
0211 3892-541
evelyn.schmitz@sparkassenakademie-nrw.de



Stefan Schmitz
Referent berufliche Bildung
Kompetenzcenter Aufstiegsfortbildung
0211 3892-520
stefan.schmitz@sparkassenakademie-nrw.de



Elisabeth Schnecking
Referentin Seminare/Tagungen
Kompetenzcenter Anpassungsfortbildung
0231 22240-735
elisabeth.schnecking@sparkassenakademie-nrw.de



Robert Schulze
Referent Seminare/Tagungen
Kompetenzcenter Anpassungsfortbildung
0211 3892-546
robert.schulze@sparkassenakademie-nrw.de



Yasemin Shaffi
Sachbearbeiterin
Kompetenzcenter Aufstiegsfortbildung
0211 3892-525
yasemin.shaffi@sparkassenakademie-nrw.de



Christiane Spethmann
Sachbearbeiterin
Kompetenzcenter Anpassungsfortbildung
0211 3892-502
christiane.spethmann@sparkassenakademie-nrw.de



Sonja Steffens-Brunen
Referentin
Fachbereich Eignungsdiagnostik/Training
0211 3892-565 oder 0171 9918821
sonja.steffens-brunen@sparkassenakademie-nrw.de



Annika Stein
Sachbearbeiterin
Kompetenzcenter Anpassungsfortbildung
0231 22240-746
annika.stein@sparkassenakademie-nrw.de



Anja Steinbeck
Referentin Seminare/Tagungen
Kompetenzcenter Anpassungsfortbildung
0231 22240-722
anja.steinbeck@sparkassenakademie-nrw.de



Ilka Strohmeier
Referentin berufliche Bildung
Kompetenzcenter Aufstiegsfortbildung
0211 3892-514
ilka.strohmeier@sparkassenakademie-nrw.de



Mareike Toporowski
Referentin Seminare/Tagungen
Kompetenzcenter Anpassungsfortbildung
0231 22240-775
mareike.toporowski@sparkassenakademie-nrw.de



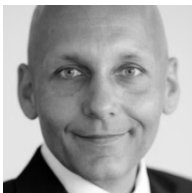
Bettina von Wirth

Sachbearbeiterin
Kompetenzcenter Aufstiegsfortbildung (Köln)
0211 3892-598 oder 0221 9520460
bettina.von.wirth@sparkassenakademie-nrw.de



Elvira Witt

Vorzimmer Vorstand
Akademieleitung
0211 3892-529
elvira.witt@sparkassenakademie-nrw.de



Tekin Yaz

Vorstand der Sparkassenakademie Nordrhein-Westfalen
Akademieleitung
0231 22240-700
tekin.yaz@sparkassenakademie-nrw.de



Peter Zander

Trainer/Coach/Berater Personalentwicklung
Fachbereich Eignungsdiagnostik/Training
0231 22240-784 oder 0171 8678014
peter.zander@sparkassenakademie-nrw.de



Michael Zaum

Referent berufliche Bildung
Kompetenzcenter Aufstiegsfortbildung
0211 3892-515 oder 0171 9918816
michael.zaum@sparkassenakademie-nrw.de

Stand: 04/2017